



**КОМИТЕТ ИМУЩЕСТВЕННЫХ ОТНОШЕНИЙ
АДМИНИСТРАЦИИ ПЕРМСКОГО МУНИЦИПАЛЬНОГО ОКРУГА
РЕШЕНИЕ**

о размещении объектов № 1660

Пермский край
Пермский округ

24.06.2024

Комитет имущественных отношений администрации Пермского муниципального округа разрешает Обществу с ограниченной ответственностью «КОМПЛЕКС» (ИНН 5902991849, ОГРН 1145958011561, почтовый адрес: 614000, г. Пермь, ул. Монастырская, д. 14, офис 502)

размещение объекта «Линии связи, линейно-кабельные сооружения связи и иные сооружения связи, для размещения которых не требуется разрешения на строительство»

на землях государственная собственность на которые не разграничена на срок бессрочно

Местоположение: Пермский край, Пермский муниципальный округ, п. Сылва, садоводческое товарищество «Солнечный Берег

Приложение: схема предполагаемых к использованию земель или части земельного участка.

Особые условия использования:

В соответствии с абз. 2 п. 8.2. Положения о порядке и условиях размещения объектов на землях или земельных участках, находящихся в государственной или муниципальной собственности, на территории Пермского края без предоставления земельных участков и установления сервитутов, публичного сервитута, утвержденного постановлением Правительства Пермского края от 22.07.2015 № 478-п, при прекращении действия решения о размещении объектов размещенные объекты демонтируются заявителем за счет собственных средств в срок не позднее 14 календарных дней с даты получения письма Комитета имущественных отношений администрации Пермского муниципального округа о прекращении действия решения о размещении объектов.

Заместитель председателя комитета
имущественных отношений администрации
Пермского муниципального округа


(подпись, печать)

М.В. Королева



Схема предполагаемых к использованию земель или части земельного участка

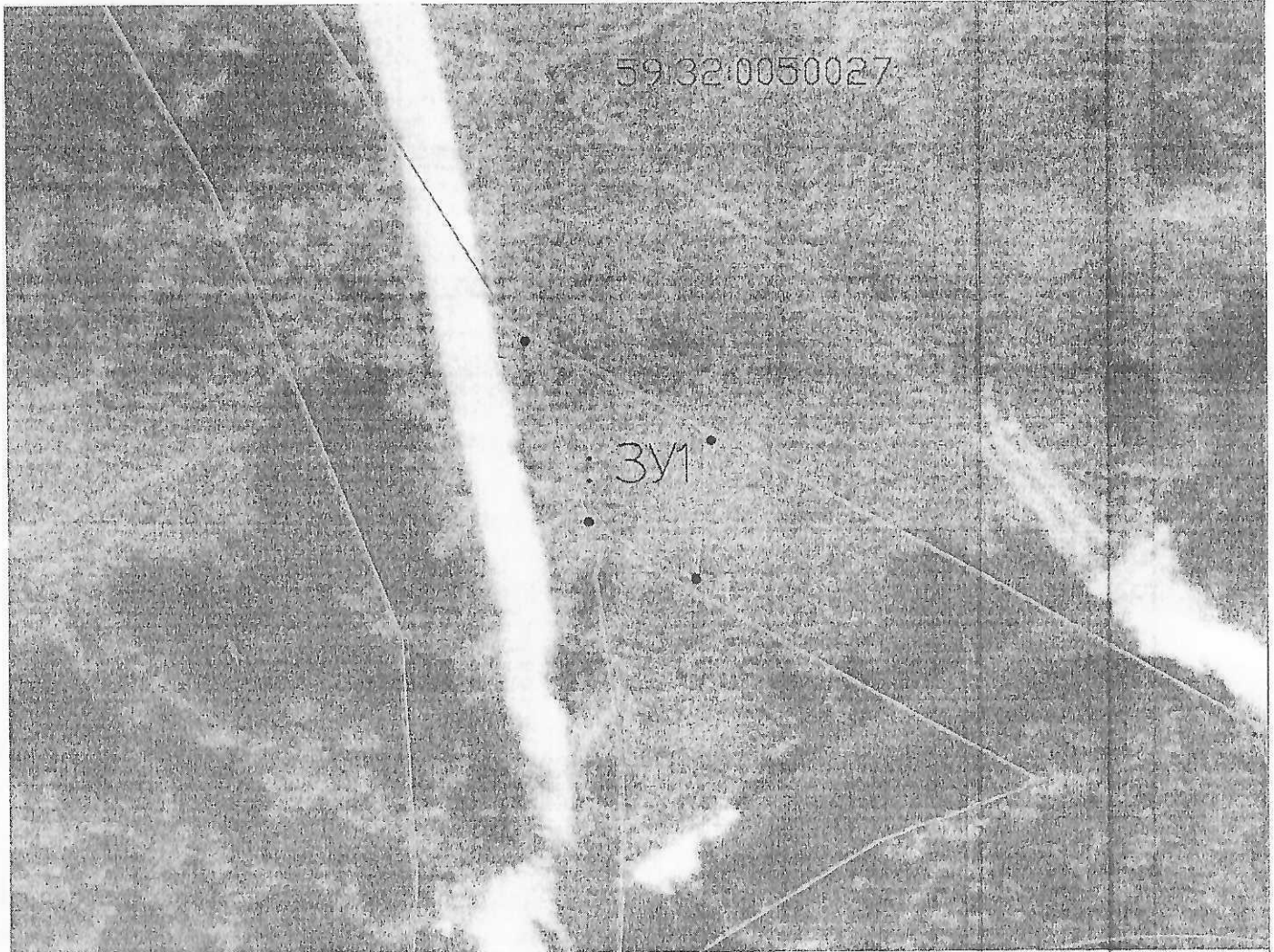
Объект: Линии связи, линейно-кабельные сооружения связи и иные сооружения связи, для размещения которых не требуется разрешения на строительство.

Местоположение: Российская Федерация, Пермский край, Пермский м.о., п. Сылва, садоводческое товарищество "Солнечный Берег"

Площадь земельного участка или части земельного участка: 133 кв.м

Категория земель: земли населенных пунктов

Кадастровые номера кварталов в которых находится объект: 59:32:0050027



Условные обозначения:

Масштаб 1:500

- граница кадастрового квартала
- существующая часть границы, имеющиеся в ЕГРН сведения о которой достаточны для определения ее местоположения
- - - граница образуемого участка
- - - граница территориальной зоны
- - - граница охранных зон инженерных коммуникаций

59:01:1718024:6 - номер земельного участка

59:32:0050027 - номер кадастрового квартала

:3У1- обозначение образуемого земельного участка

- 1 - обозначение образуемой точки
- Р-З - зоны леса в границах населенного пункта, лесопарки и озеленение
- - - граница охранных зон

Заявитель:

подпись С. В. /

 * подпись, расшифровка подписи

 ИП

 для юридических лиц

 индивидуальный предприниматель)

 г. Пермь

Условный номер участка :3У1		
Площадь :3У1 - 133 кв.м.		
Каталог координат		
№ точки	x	y
1	519992,76	2264075,09
2	520007,06	2264070,22
3	519999,15	2264084,68
4	519988,17	2264083,44

Описание границ смежных землепользователей:
от точки 1 до точки 1 - земли общего пользования

Система координат:МСК-59